



JASDAQ

平成25年1月22日

各位

会社名 株式会社 ジェイ エイ シー リクルートメント
代表者名 代表取締役社長・COO 松園 健
(JASDAQ コード番号: 2124)
問合せ先 代表取締役副社長・CFO 管理本部長 服部 啓 男
(TEL: 03-5259-6926)

平成24年12月期12年度の連結月次売上高及び事業実績数値に関するお知らせ

当社の平成24年12月期12年度の連結月次売上高及び事業実績数値について、別紙のとおりお知らせいたします。

なお、当社は、株主、投資家をはじめ利害関係者の方々に対し、企業情報を迅速かつ正確に理解していただくため、連結月次売上高、事業実績数値を当社ウェブサイト上 (<http://corp.jac-recruitment.jp/ir/>) で開示しております。

以上

株式会社 ジェイ エイ シー リクルートメント

「平成24年12月期12月度の連結月次売上高及び事業実績数値」

発表日：2013/1/22

目 次

■連結売上高・売上総利益推移 Page 2

- 連結売上高(単月)
- 連結売上総利益(単月)
- 連結売上高(累計)
- 連結売上総利益(累計)

■関連実績 Page 3

- 売上高構成(連結)
- 売上総利益構成(連結)
- 3ヶ年従業員数比較(連結)
- 転職サポート人数推移(連結)

(注)本資料における平成23年12月期7月度以前の数値は、いずれも株式会社 ジェイ エイ シー リクルートメント(非連結)の数値となります

株式会社 ジェイ エイ シー リクルートメント

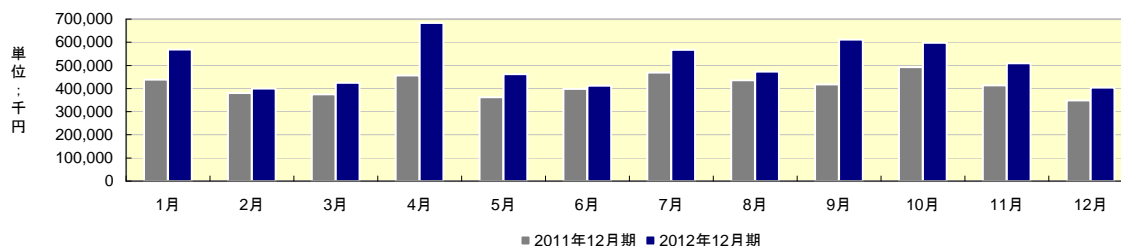
「平成24年12月期12月度の連結月次売上高及び事業実績数値」

発表日：2013/1/22

■連結売上高・売上総利益推移

■連結売上高(単月)

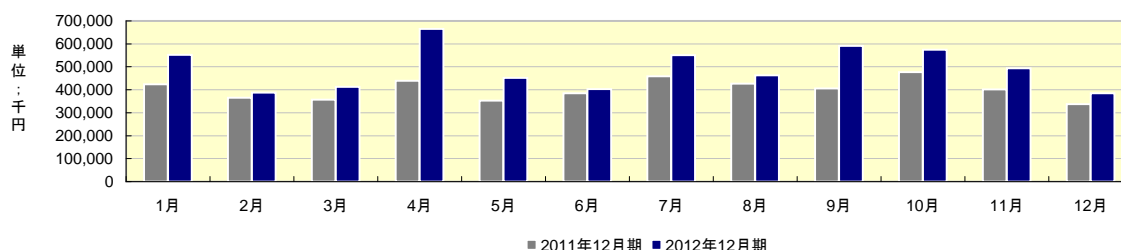
※連結売上高の数値は月次決算に基づいておりますが、監査法人の監査を受けておりません
※連結売上高は内部取引を調整した数値となっております



売上高(千円)	1月	2月	3月	4月	5月	6月	7月	8月	9月	10月	11月	12月
2011年12月期	438,118	379,890	374,709	456,030	362,076	397,851	468,765	435,357	417,714	492,256	413,795	348,746
2012年12月期	569,237	400,121	424,088	683,492	462,579	412,301	567,485	473,782	611,705	597,168	509,631	403,859
対前年増減率	29.9%	5.3%	13.1%	49.8%	27.7%	3.6%	21.0%	8.8%	46.4%	21.3%	23.1%	15.8%

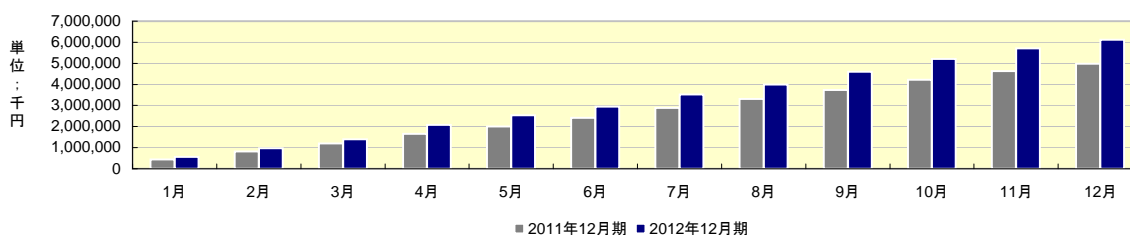
■連結売上総利益(単月)

※連結売上総利益の数値は月次決算に基づいておりますが、監査法人の監査を受けておりません
※連結売上総利益は内部取引を調整した数値となっております



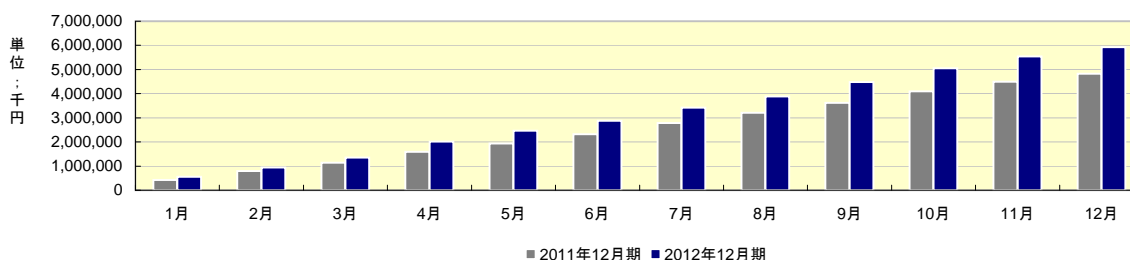
売上総利益(千円)	1月	2月	3月	4月	5月	6月	7月	8月	9月	10月	11月	12月
2011年12月期	423,346	365,798	356,862	439,174	353,472	384,980	458,600	427,252	405,103	477,193	401,276	337,587
2012年12月期	551,956	388,330	412,479	664,557	451,360	403,054	551,281	462,564	591,175	573,936	493,346	385,015
対前年増減率	30.3%	6.1%	15.5%	51.3%	27.6%	4.6%	20.2%	8.2%	45.9%	20.2%	22.9%	14.0%

■連結売上高(累計)



売上高(千円)	1月	2月	3月	4月	5月	6月	7月	8月	9月	10月	11月	12月
2011年12月期	438,118	818,009	1,192,719	1,648,749	2,010,826	2,408,677	2,877,442	3,312,800	3,730,514	4,222,770	4,636,566	4,985,313
2012年12月期	569,237	969,358	1,393,446	2,076,939	2,539,518	2,951,820	3,519,306	3,993,088	4,604,793	5,201,961	5,711,593	6,115,453
対前年増減率	29.9%	18.5%	16.8%	25.9%	26.2%	22.5%	22.3%	20.5%	23.4%	23.1%	23.1%	22.6%

■連結売上総利益(累計)



売上総利益(千円)	1月	2月	3月	4月	5月	6月	7月	8月	9月	10月	11月	12月
2011年12月期	423,346	789,145	1,146,008	1,585,182	1,938,654	2,323,635	2,782,236	3,209,488	3,614,592	4,091,785	4,493,061	4,830,649
2012年12月期	551,956	940,286	1,352,765	2,017,323	2,468,683	2,871,737	3,423,019	3,885,583	4,476,759	5,050,695	5,544,041	5,929,057
対前年増減率	30.3%	19.1%	18.0%	27.2%	27.3%	23.5%	23.0%	21.0%	23.8%	23.4%	23.3%	22.7%

株式会社 ジェイ エイ シー リクルートメント

「平成24年12月期12月度の連結月次売上高及び事業実績数値」

発表日：2013/1/22

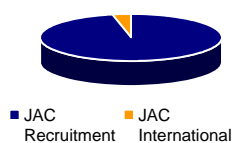
■関連実績

■売上高構成（連結）

売上高(百万円)	JAC Recruitment	JAC International	計
2011年12月期	4,956	29	4,985
構成比	99.4%	0.6%	100.0%
2012年12月(累計)	5,908	206	6,115
構成比	96.6%	3.4%	100.0%

※内部取引を調整した数値となっております

2012年12月累計 売上高構成

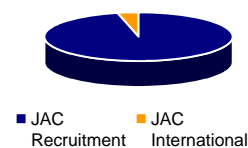


■売上総利益構成（連結）

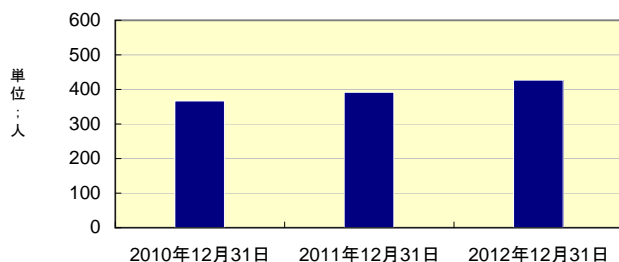
売上総利益(百万円)	JAC Recruitment	JAC International	計
2011年12月期	4,801	29	4,830
構成比	99.4%	0.6%	100.0%
2012年12月(累計)	5,723	205	5,929
構成比	96.5%	3.5%	100.0%

※内部取引を調整した数値となっております

2012年12月累計 売上総利益構成

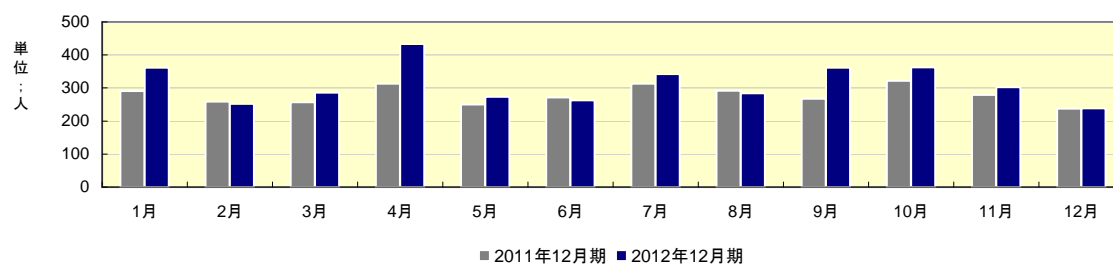


■3ヶ年従業員数比較（連結）



人数	2010年12月31日	2011年12月31日	2012年12月31日
従業員数	367	392	427
コンサルタント人員	256	286	346

■転職サポート人数推移（連結） ※転職サポート人数は、人材紹介事業を通じて当月転職先企業にご入社された方の人数を表しております



転職サポート人数	1月	2月	3月	4月	5月	6月	7月	8月	9月	10月	11月	12月
2011年12月期	291	259	257	313	250	271	313	292	267	322	279	237
2012年12月期	361	252	286	433	273	263	342	284	361	362	302	238
対前年増減率	24.0%	-2.7%	11.2%	38.3%	9.2%	-2.9%	9.2%	-2.7%	35.2%	12.4%	8.2%	0.4%



PPP Project “One Placement creates One Plant to Save the Planet.”

人が創る未来—。

JAC Recruitmentは、ご転職者おひとりにつき1本の苗木をインドネシア・バリ島の森に植え、未来の地球環境創りに貢献します。