



**JASDAQ**

平成24年6月19日

各 位

会 社 名 株式会社 ジェイ エイ シー リクルートメント  
代 表 者 名 代表取締役社長・COO 松 園 健  
(JASDAQ コード番号: 2124)  
問 合 せ 先 代表取締役副社長・CFO 管理本部長 服 部 啓 男  
(TEL: 03-5259-6926)

### 平成24年12月期5月度の連結月次売上高及び事業実績数値に関するお知らせ

当社の平成24年12月期5月度の連結月次売上高及び事業実績数値について、別紙のとおりお知らせいたします。

なお、当社は、株主、投資家をはじめ利害関係者の方々に対し、企業情報を迅速かつ正確に理解していただくため、連結月次売上高、事業実績数値を当社ウェブサイト上 (<http://corp.jac-recruitment.jp/ir/>) で開示しております。

以 上

# 株式会社 ジェイ エイ シー リクルートメント

「平成24年12月期5月度の連結月次売上高及び事業実績数値」

発表日：2012/6/19

## 目 次

---

### ■連結売上高・売上総利益推移 Page 2

- 連結売上高(単月)
- 連結売上総利益(単月)
- 連結売上高(累計)
- 連結売上総利益(累計)

### ■関連実績 Page 3

- 売上高構成(連結)
- 売上総利益構成(連結)
- 3ヶ年従業員数比較(連結)
- 転職サポート人数推移(連結)

(注)本資料における平成23年12月期7月度以前の数値は、いずれも株式会社 ジェイ エイ シー リクルートメント(非連結)の数値となります

# 株式会社 ジェイ エイ シー リクルートメント

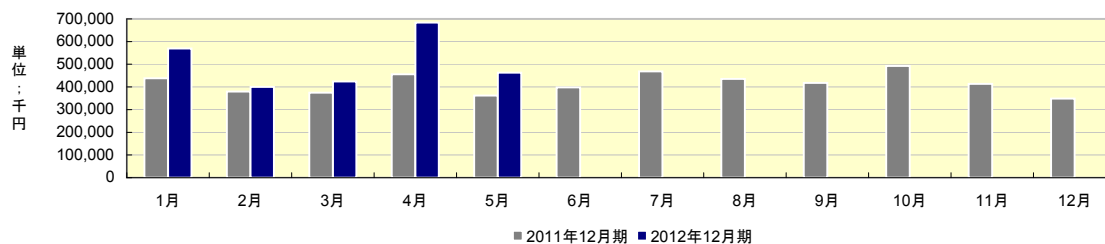
「平成24年12月期5月度の連結月次売上高及び事業実績数値」

発表日：2012/6/19

## ■連結売上高・売上総利益推移

### ■連結売上高(単月)

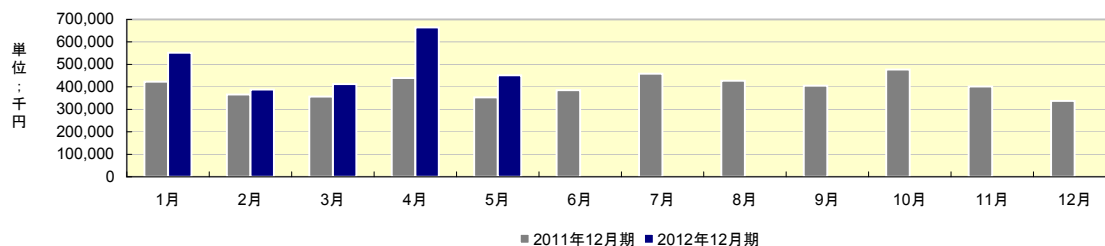
※連結売上高の数値は月次決算に基づいておりますが、監査法人の監査を受けておりません  
※連結売上高は内部取引を調整した数値となっております



売上高(千円)	1月	2月	3月	4月	5月	6月	7月	8月	9月	10月	11月	12月
2011年12月期	438,118	379,890	374,709	456,030	362,076	397,851	468,765	435,357	417,714	492,256	413,795	348,746
2012年12月期	569,237	400,121	424,088	683,492	462,579	—	—	—	—	—	—	—
対前年増減率	29.9%	5.3%	13.1%	49.8%	27.7%	—	—	—	—	—	—	—

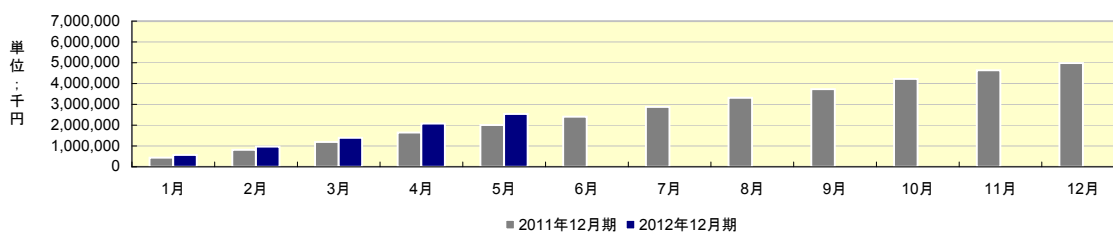
### ■連結売上総利益(単月)

※連結売上総利益の数値は月次決算に基づいておりますが、監査法人の監査を受けておりません  
※連結売上総利益は内部取引を調整した数値となっております



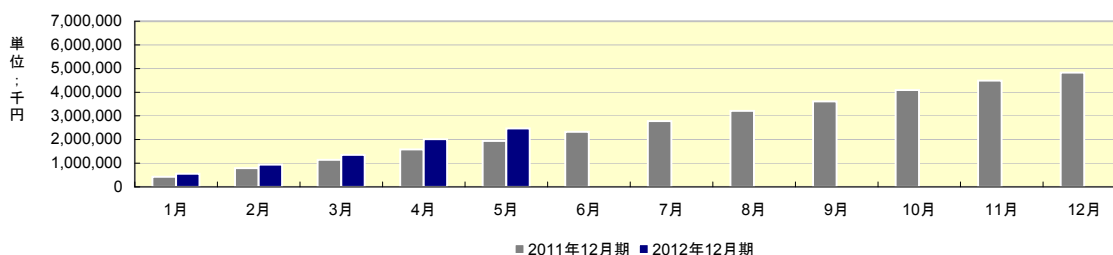
売上総利益(千円)	1月	2月	3月	4月	5月	6月	7月	8月	9月	10月	11月	12月
2011年12月期	423,346	365,798	356,862	439,174	353,472	384,980	458,600	427,252	405,103	477,193	401,276	337,587
2012年12月期	551,956	388,330	412,479	664,557	451,360	—	—	—	—	—	—	—
対前年増減率	30.3%	6.1%	15.5%	51.3%	27.6%	—	—	—	—	—	—	—

### ■連結売上高(累計)



売上高(千円)	1月	2月	3月	4月	5月	6月	7月	8月	9月	10月	11月	12月
2011年12月期	438,118	818,009	1,192,719	1,648,749	2,010,826	2,408,677	2,877,442	3,312,800	3,730,514	4,222,770	4,636,566	4,985,313
2012年12月期	569,237	969,358	1,393,446	2,076,939	2,539,518	—	—	—	—	—	—	—
対前年増減率	29.9%	18.5%	16.8%	25.9%	26.2%	—	—	—	—	—	—	—

### ■連結売上総利益(累計)



売上総利益(千円)	1月	2月	3月	4月	5月	6月	7月	8月	9月	10月	11月	12月
2011年12月期	423,346	789,145	1,146,008	1,585,182	1,938,654	2,323,635	2,782,236	3,209,488	3,614,592	4,091,785	4,493,061	4,830,649
2012年12月期	551,956	940,286	1,352,765	2,017,323	2,468,683	—	—	—	—	—	—	—
対前年増減率	30.3%	19.1%	18.0%	27.2%	27.3%	—	—	—	—	—	—	—

# 株式会社 ジェイ エイ シー リクルートメント

「平成24年12月期5月度の連結月次売上高及び事業実績数値」

発表日：2012/6/19

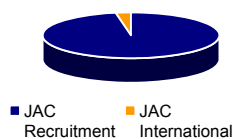
## ■関連実績

### ■売上高構成 (連結)

売上高(百万円)	JAC Recruitment	JAC International	計
2011年12月期	4,956	29	4,985
構成比	99.4%	0.6%	100.0%
2012年5月(累計)	2,471	68	2,539
構成比	97.3%	2.7%	100.0%

※内部取引を調整した数値となっております

2012年5月累計 売上高構成

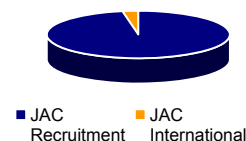


### ■売上総利益構成 (連結)

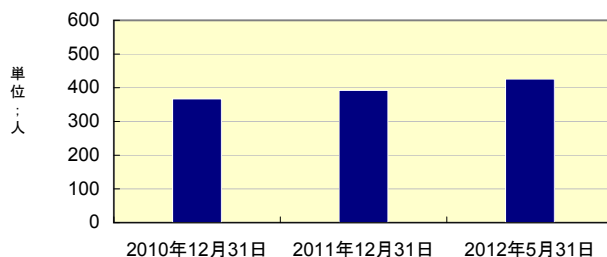
売上総利益(百万円)	JAC Recruitment	JAC International	計
2011年12月期	4,801	29	4,830
構成比	99.4%	0.6%	100.0%
2012年5月(累計)	2,400	68	2,468
構成比	97.2%	2.8%	100.0%

※内部取引を調整した数値となっております

2012年5月累計 売上総利益構成



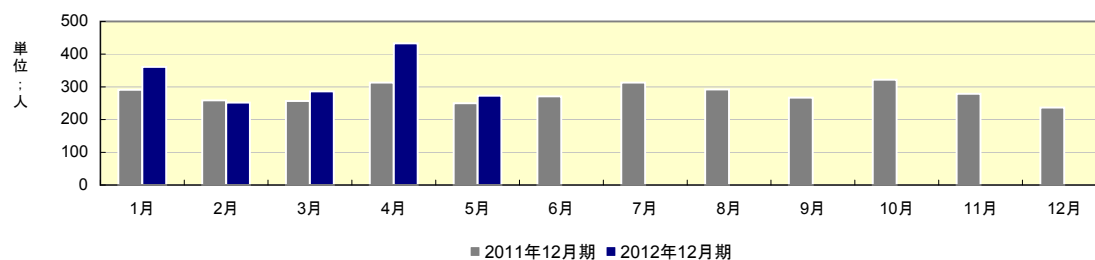
### ■3ヶ年従業員数比較 (連結)



人数	2010年12月31日	2011年12月31日	2012年5月31日
従業員数	367	392	426
コンサルタント人員	256	286	345

(修正) 2012年4月30日のコンサルタント人員322人を、2012年4月入社の新卒を加えた346人に修正いたします

### ■転職サポート人数推移 (連結) ※転職サポート人数は、人材紹介事業を通じて当月転職先企業にご入社された方の人数を表しております



転職サポート人数	1月	2月	3月	4月	5月	6月	7月	8月	9月	10月	11月	12月
2011年12月期	291	259	257	313	250	271	313	292	267	322	279	237
2012年12月期	361	252	286	433	273	—	—	—	—	—	—	—
対前年増減率	24.0%	-2.7%	11.2%	38.3%	9.2%	—	—	—	—	—	—	—



PPP Project “One Placement creates One Plant to Save the Planet.”

人が創る未来。

JAC Recruitmentは、ご転職者おひとりにつき1本の苗木をインドネシア・バリ島の森に植え、未来の地球環境創りに貢献します。