



**JASDAQ**

平成24年1月17日

各 位

会 社 名 株式会社 ジェイ エイ シー リクルートメント  
代 表 者 名 代表取締役会長・CEO 田 崎 ひろみ  
(JASDAQ コード番号: 2124)  
問 合 せ 先 代表取締役副社長・CFO 管理本部長 服 部 啓 男  
(TEL: 03-5259-6926)

平成23年12月期12年度の連結月次売上高及び事業実績数値に関するお知らせ

当社の平成23年12月期12年度の連結月次売上高及び事業実績数値について、別紙のとおりお知らせいたします。

なお、当社は、株主、投資家をはじめ利害関係者の方々に対し、企業情報を迅速かつ正確に理解していただくため、連結月次売上高、事業実績数値を当社ウェブサイト上 (<http://corp.jac-recruitment.jp/ir/>) で開示しております。

以 上

# 株式会社 ジェイ エイ シー リクルートメント

「平成23年12月期12月度の連結月次売上高及び事業実績数値」

発表日：2012/1/17

## 目 次

---

### ■連結売上高・売上総利益推移 Page 2

- 連結売上高(単月)
- 連結売上総利益(単月)
- 連結売上高(累計)
- 連結売上総利益(累計)

### ■関連実績 Page 3

- 売上高構成(連結)
- 売上総利益構成(連結)
- 3ヶ年従業員数比較(連結)
- 転職サポート人数推移(連結)

(注)本資料における平成23年12月期7月度以前の数値は、いずれも株式会社 ジェイ エイ シー リクルートメント(非連結)の数値となります

# 株式会社 ジェイ エイ シー リクルートメント

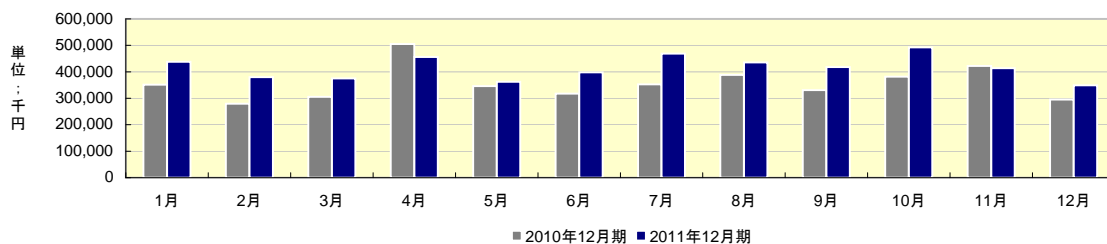
「平成23年12月期12月度の連結月次売上高及び事業実績数値」

発表日：2012/1/17

## ■連結売上高・売上総利益推移

### ■連結売上高(単月)

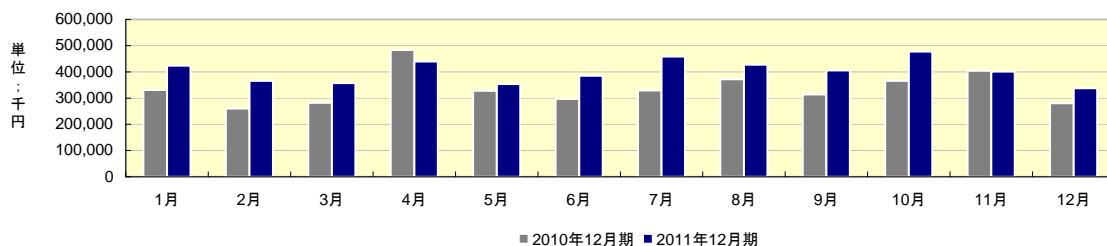
※連結売上高の数値は月次決算に基づいておりますが、監査法人の監査を受けておりません  
※連結売上高は内部取引を調整した数値となっております



売上高(千円)	1月	2月	3月	4月	5月	6月	7月	8月	9月	10月	11月	12月
2010年12月期	351,223	279,567	305,409	504,923	346,169	317,375	352,425	388,072	331,049	381,895	422,330	295,457
2011年12月期	438,118	379,890	374,709	456,030	362,076	397,851	468,765	435,357	417,714	492,256	413,795	348,746
対前年増減率	24.7%	35.8%	22.6%	-9.6%	4.5%	25.3%	33.0%	12.1%	26.1%	28.8%	-2.0%	18.0%

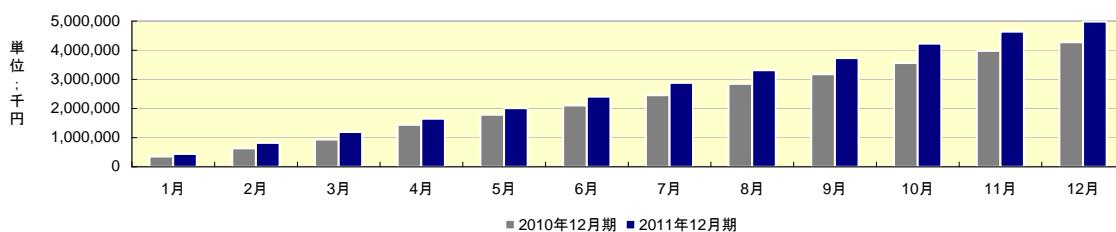
### ■連結売上総利益(単月)

※連結売上総利益の数値は月次決算に基づいておりますが、監査法人の監査を受けておりません  
※連結売上総利益は内部取引を調整した数値となっております



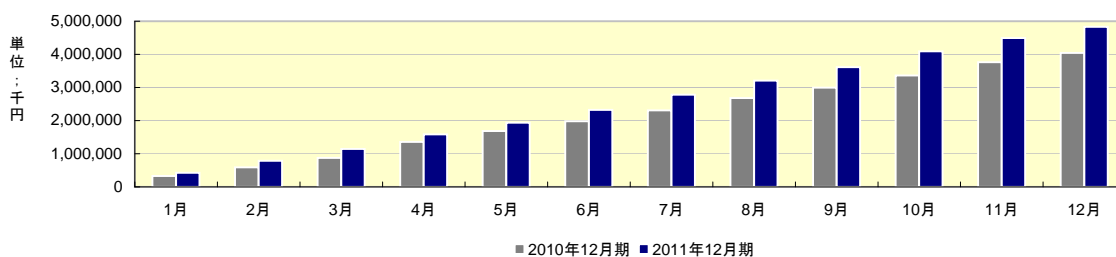
売上総利益(千円)	1月	2月	3月	4月	5月	6月	7月	8月	9月	10月	11月	12月
2010年12月期	330,668	260,110	281,843	483,486	327,748	296,942	328,897	371,771	314,017	365,586	404,137	280,137
2011年12月期	423,346	365,798	356,862	439,174	353,472	384,980	458,600	427,252	405,103	477,193	401,276	337,587
対前年増減率	28.0%	40.6%	26.6%	-9.1%	7.8%	29.6%	39.4%	14.9%	29.0%	30.5%	-0.7%	20.5%

### ■連結売上高(累計)



売上高(千円)	1月	2月	3月	4月	5月	6月	7月	8月	9月	10月	11月	12月
2010年12月期	351,223	630,790	936,200	1,441,124	1,787,293	2,104,668	2,457,094	2,845,166	3,176,216	3,558,111	3,980,442	4,275,899
2011年12月期	438,118	818,009	1,192,719	1,648,749	2,010,826	2,408,677	2,877,442	3,312,800	3,730,514	4,222,770	4,636,566	4,985,313
対前年増減率	24.7%	29.6%	27.4%	14.4%	12.5%	14.4%	17.1%	16.4%	17.4%	18.6%	16.4%	16.5%

### ■連結売上総利益(累計)



売上総利益(千円)	1月	2月	3月	4月	5月	6月	7月	8月	9月	10月	11月	12月
2010年12月期	330,668	590,779	872,622	1,356,108	1,683,857	1,980,799	2,309,697	2,681,469	2,995,487	3,361,073	3,765,210	4,045,348
2011年12月期	423,346	789,145	1,146,008	1,585,182	1,938,654	2,323,635	2,782,236	3,209,488	3,614,592	4,091,785	4,493,061	4,830,649
対前年増減率	28.0%	33.5%	31.3%	16.8%	15.1%	17.3%	20.4%	19.6%	20.6%	21.7%	19.3%	19.4%

# 株式会社 ジェイ エイ シー リクルートメント

「平成23年12月期12月度の連結月次売上高及び事業実績数値」

発表日：2012/1/17

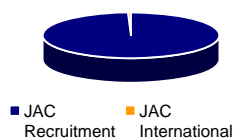
## ■関連実績

### ■売上高構成 (連結)

売上高(百万円)	JAC Recruitment	JAC International	計
2010年12月期			
構成比			
2011年12月(累計)	4,956	29	4,985
構成比	99.4%	0.6%	100.0%

※内部取引を調整した数値となっております

2011年12月累計 売上高構成

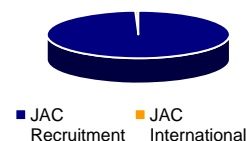


### ■売上総利益構成 (連結)

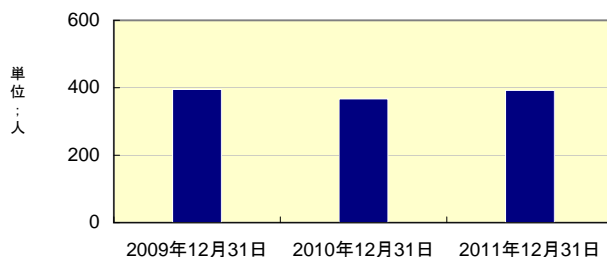
売上総利益(百万円)	JAC Recruitment	JAC International	計
2010年12月期			
構成比			
2011年12月(累計)	4,801	29	4,830
構成比	99.4%	0.6%	100.0%

※内部取引を調整した数値となっております

2011年12月累計 売上総利益構成

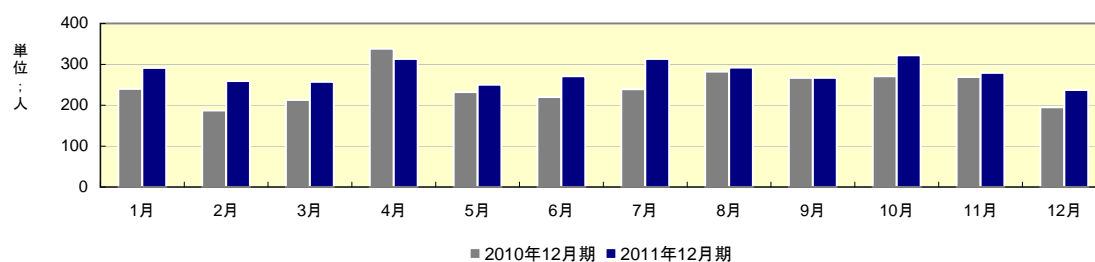


### ■3ヶ年従業員数比較 (連結)



人数	2009年12月31日	2010年12月31日	2011年12月31日
従業員数	395	367	392
コンサルタント人員	276	256	286

### ■転職サポート人数推移 (連結) ※転職サポート人数は、人材紹介事業を通じて当月転職先企業にご入社された方の人数を表しております



転職サポート人数	1月	2月	3月	4月	5月	6月	7月	8月	9月	10月	11月	12月
2010年12月期	240	187	213	338	232	220	239	282	267	271	269	195
2011年12月期	291	259	257	313	250	271	313	292	267	322	279	237
対前年増減率	21.2%	38.5%	20.6%	-7.3%	7.7%	23.1%	30.9%	3.5%	0.0%	18.8%	3.7%	21.5%



PPP Project “One Placement creates One Plant to Save the Planet.”

人が創る未来—。

JAC Recruitmentは、ご転職者おひとりにつき1本の苗木をインドネシア・バリ島の森に植え、未来の地球環境創りに貢献します。